

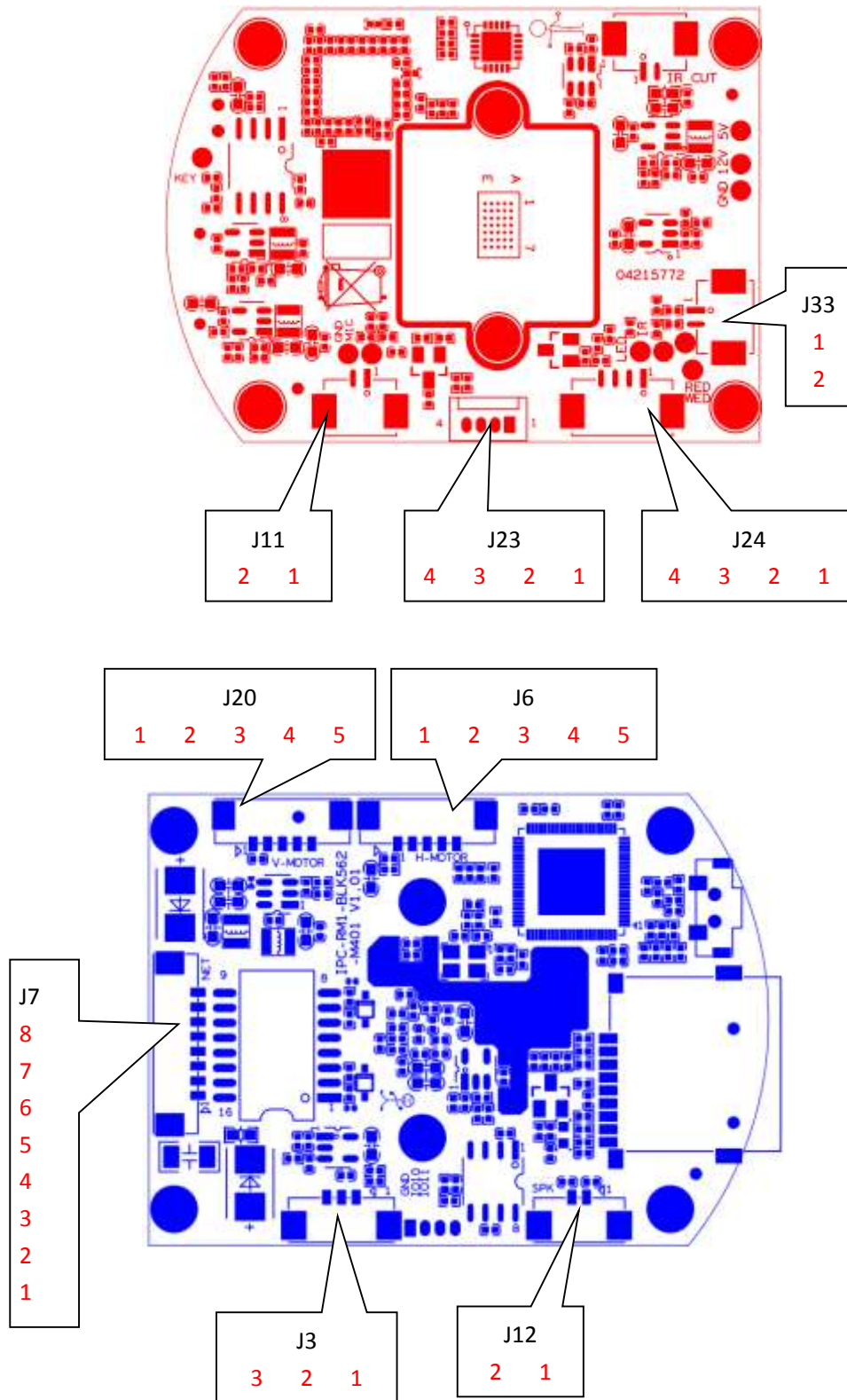
IVG-N4-LQ**400 万低照 H.265 智能网络有线球机模组****功能特征:**

- 支持人脸检测, 人形检测, 支持定制其他智能功能;
- 4.0MP 分辨率, 低照度, 图像清晰、细腻;
- 支持 2D/3D 降噪, 数字宽动态功能;
- 先进的 H.265AI (兼容 H.265/H.264) 视频压缩技术, 超低码率、高清画质;
- 防雷保护, 符合国家标准 GB/T17626.5, 国际标准 IEC61000-4-5;
- 支持 ONVIF 协议, 可接入第三方后端/平台, 支持手机监控 (iOS, android);
- 支持 Web 端, CMS, 中心管理平台软件 MYEYE, 提供 SDK 开发;
- 支持多种云技术, 实现网络穿透, 前后端对接, 报警信息推送至手机等功能;

**产品参数:**

规格指标	IVG-N4-LQ
系统结构	嵌入式 RTOS 设计, 双核 32 位 DSP (NT98562), 纯硬压缩, 看门狗
传感器	400 万 1/3" SC401AI 低照度 CMOS 传感器; 彩色 0.01Lux@F1.2, 黑白 0.001Lux@F1.2
视频处理	H.265AI (兼容 H.265/H.264) 编码, 双码流, AVI 格式; 码流 0.1M~8Mbps 可调; 帧率 1~30 帧/秒可调
图像输出	主码流: 2560*1440@25fps, 2304*1296@25fps, 1920*1080@25fps; 子码流: 800*448@25fps
快门	1/50 (1/60) 秒至 1/10000 秒
镜头	无
日夜转换模式	支持 IR-CUT, IR-CUT 线圈内阻 20 欧, 通电时长小于 200ms, 电压 3.5V-6V
降噪	支持 2D/3D 降噪
宽动态	支持数字宽动态
自动光圈	无
音频处理	G.711A 编解码标准, 支持双向语音对讲功能, 支持音视频同步
音频接口	1 路输入, 电平 2Vp-p, 阻抗 1kΩ, 支持拾音器输入; 1 路输出, 阻抗 16Ω, 30mw 输出功率, 支持连接耳机或功放
网络接口	1*RJ45 网络接口, 10/100M 自适应; 支持 RTSP/FTP/DHCP/NTP/UPnP 等网络协议 (与电源接口合并)
扩展接口	无
信号接口	1 个光敏电阻接口, 1 个 IR-CUT 驱动接口, 支持光敏电阻输入信号与 IR-CUT, 红外灯的联动
云台接口	1 个水平电机接口, 1 个垂直电机接口
电机接口	无
报警 I/O	无
WIFI 天线接口	无
复位键接口	支持一键复位功能
SD 卡槽	本地 TF 卡, 最大 128G
可靠性	全面防雷保护, 符合国家国际标准; 7*24 小时 -10℃~65℃ 测试稳定可靠 (含装整机测试)
智能分析	支持人脸检测, 人形检测, 支持定制其他智能功能
业务功能	支持 WEB 配置、OSD、移动侦测; 移动侦测报警后中心提醒, 画面弹出联动; 支持 FTP 抓图; 支持客户端远程监控软件、MYEYE 平台等系统应用; 提供完善的 SDK 开发包
ONVIF	支持
手机监控	支持手机监控 (iOS, Android)
电源	电源: DC12V/2A, 功耗: ≤3W
板型尺寸	尺寸: 38mm*53mm
其他	支持扩展 POE 供电, 不支持一键复位, 灯板驱动电压在 3.3V

接口说明表



位号	接口详细编号	接口定义	功能定义	
J7	1	KEY_SET	复位	接尾线
	2	LED1/PHYAD1_CTRL	网络指示灯	
	3	ETHTX+	有线网络	
	4	ETHTX-		
	5	ETHRX+		
	6	ETHRX-		
	7	GND	地	
	8	12V	12V 电源输入	
CN1	1	IRCUTB	IRCUT 接口	接 IRCUT
	2	IRCUTA		
J3	1	GPIO_11	IO 口预留	预留座子
	2	GPIO_10	IO 口预留	
	3	GND	地	
J23	1	GND	地	串口调试口
	2	TX	UART	
	3	RX	UART	
	4	NC		
J33	1	WLED	白光灯控制	双光控制
	2	RLED	红光灯控制	

位号	接口详细编号	接口定义	实现功能	
J24	1	5V	5V	光敏和指示灯
	2	GND	地	
	3	ADC_IN	光敏信号采集口	
	4	LED	指示灯	
J11	1	MIC_IN	咪头信号输入	接咪头
	2	MIC_G	咪头信号地	
J12	1	SPKN	喇叭信号	接喇叭
	2	SPKP		
J20	1	+5V_M1	垂直电机电源信号	接垂直电机
	2	OUT1	垂直电机信号	
	3	OUT2	垂直电机信号	
	4	OUT3	垂直电机信号	
	5	OUT4	垂直电机信号	
	1	+5V_M2	水平电机电源信号	接水平电机
	2	OUT1	水平电机信号	
	3	OUT2	水平电机信号	

J6	4	OUT3	水平电机信号	
	5	OUT4	水平电机信号	