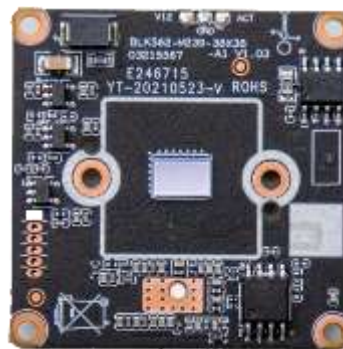


IVG-N8

800万 H.265 黑光智能网络摄像机模组

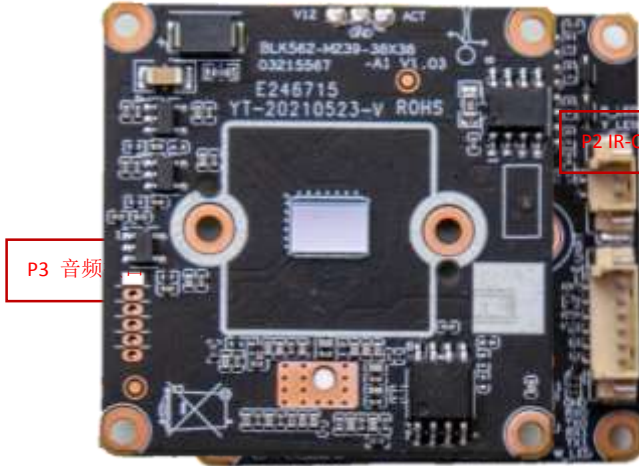
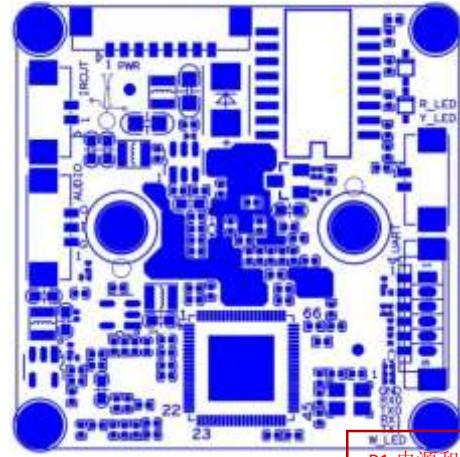
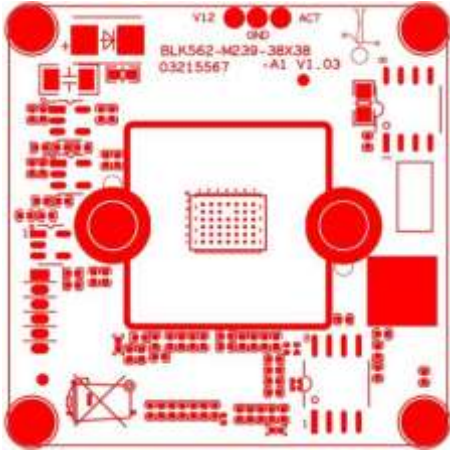
功能特征:

- 支持人脸检测, 人形检测, 支持定制其他智能功能;
- 8.0MP 分辨率, 黑光照度, 图像清晰、细腻;
- 支持 2D/3D 降噪, 数字宽动态功能;
- 先进的 H.265AI/H.265+ (兼容 H.265/H.264) 视频压缩技术, 超低码率、高清画质;
- 防雷保护, 符合国家标准 GB/T17626.5, 国际标准 IEC61000-4-5;
- 支持 ONVIF 协议, 可接入第三方后端/平台, 支持手机监控 (iOS, android);
- 支持 Web 端, CMS, 中心管理平台软件 MYEYE, 提供 SDK 开发;
- 支持多种云技术, 实现网络穿透, 前后端对接, 报警信息推送至手机等功能;



产品参数:

规格指标	IVG-N8
系统结构	嵌入式 RTOS 设计, 双核 32 位 DSP (NT98566), 纯硬压缩, 看门狗
传感器	800 万 1/2.7" SC8239 黑光 CMOS 传感器; 彩色 0.0001Lux@F1.2, 黑白 0.0001Lux@F1.2
视频处理	H.265AI/H.265+ (兼容 H.265/H.264) 编码, 双码流, AVI 格式; 码流 0.1M~8Mbps 可调; 帧率 1~30 帧/秒可调
图像输出	主码流: 8MP 3840*2160@15fps; 5MP 2880*1616@25fps; 4MP 2560*1440@25fps; 2MP 1920*1080@25fps; 子码流: 800*448@25fps
快门	1/50 (1/60) 秒至 1/10000 秒
镜头	无
日夜转换模式	支持 IR-CUT, IR-CUT 线圈内阻 20 欧, 通电时长小于 200ma, 电压 3.5V-6V
降噪	支持 2D/3D 降噪
宽动态	支持数字宽动态
自动光圈	无
音频处理	G.711A 编解码标准, 支持双向语音对讲功能, 支持音视频同步
音频接口	1 路输入, 电平 2Vp-p, 阻抗 1kΩ, 支持拾音器输入; 1 路输出, 阻抗 16Ω, 30mw 输出功率, 支持连接耳机或功放
网络接口	1*RJ45 网络接口, 10/100M 自适应; 支持 RTSP/FTP/DHCP/NTP/UPnP 等网络协议 (与电源接口合并)
扩展接口	无
信号接口	1 个光敏电阻接口, 1 个 IR-CUT 驱动接口, 支持光敏电阻输入信号与 IR-CUT, 红外灯的联动
云台接口	无
电机接口	无
报警 I/O	无
WIFI 天线接口	无
复位键接口	无
SD 卡槽	无
可靠性	全面防雷保护, 符合国家国际标准; 7*24 小时 -10℃~65℃ 测试稳定可靠 (含装整机测试)
智能分析	支持人脸检测, 人形检测, 支持定制其他智能功能
业务功能	支持 WEB 配置、OSD、移动侦测; 移动侦测报警后中心提醒, 画面弹出联动; 支持 MJPEG 抓图; 支持客户端远程监控软件、MYEYE 平台等系统应用; 提供完善的 SDK 开发包
ONVIF	支持
手机监控	支持手机监控 (iOS, Android)
电源	电源: DC12V/2A, 功耗: ≤3W
板型尺寸	尺寸: 38mm*38mm
其他	支持扩展 POE 供电, 不支持一键复位, 灯板驱动电压在 3.3V



接口说明表

标注	丝印编号	针脚编号	针脚定义	功能
P2	J5	1	IR-CUT	IR-CUT 驱动
		2	IR-CUT	IR-CUT 驱动
P5	J41	1	R-LED	软红外接口
		2	Y-LED	硬红外接口
P4	J44	1	GND	GND
		2	RX0	调试串口
		3	TX0	调试串口
		4	RX1	GPIO
		5	TX1	GPIO
		6	W_LED	白光灯接口
P1	J1	1	LED/PHY_A00	网络灯
		2	LED/PHY_AD1	网络灯
		3	ETHTX+	网口数据发送
		4	ETHTX-	网口数据发送
		5	ETHRX+	网口数据接收
		6	ETHRX-	网口数据接收
		7	GND	GND

		8	12V 输入	12V 输入
P3	J40	1	GND	GND
		2	AC_INL	音频输入
		3	AC_OUTL	音频输出