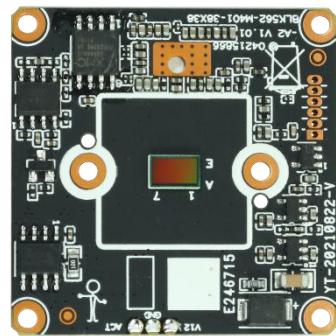


N4

400 万低照 H.265 智能网络摄像机模组

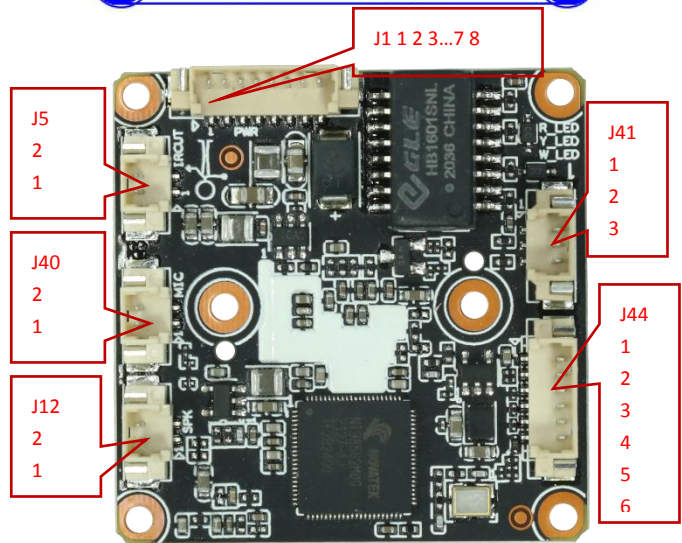
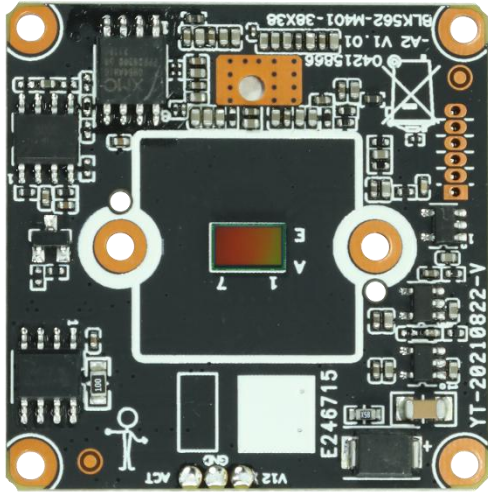
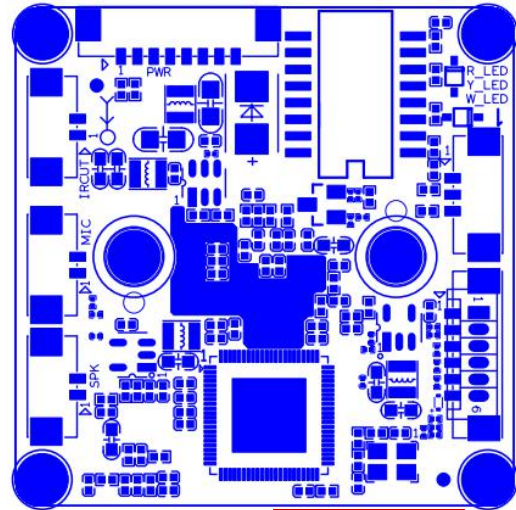
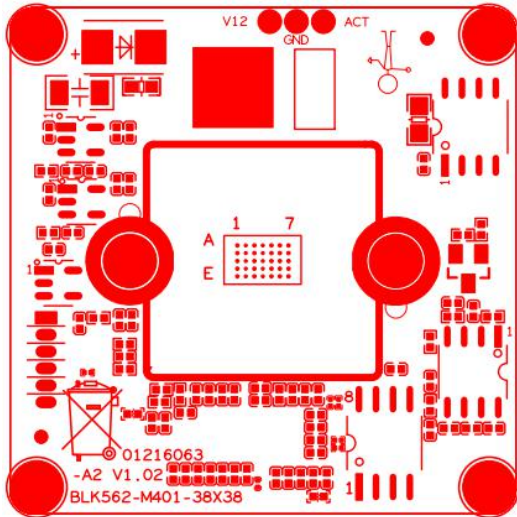
功能特征:

- 支持人脸检测, 人形检测, 支持定制其他智能功能;
- 4.0MP 分辨率, 低照度, 图像清晰、细腻;
- 支持 2D/3D 降噪, 数字宽动态功能;
- 先进的 H.265AI (兼容 H.265/H.264) 视频压缩技术, 超低码率、高清画质;
- 防雷保护, 符合国家标准 GB/T17626.5, 国际标准 IEC61000-4-5;
- 支持 ONVIF 协议, 可接入第三方后端/平台, 支持手机监控 (iOS, android);
- 支持 Web 端, CMS, 中心管理平台软件 MYEYE, 提供 SDK 开发;
- 支持多种云技术, 实现网络穿透, 前后端对接, 报警信息推送至手机等功能;



产品参数:

规格指标	N4
系统结构	嵌入式 RTOS 设计, 双核 32 位 DSP (NT98562), 纯硬压缩, 看门狗
传感器	400 万 1/3"SC401AI 低照度 CMOS 传感器; 彩色 0.01Lux@F1.2, 黑白 0.001Lux@F1.2
视频处理	H.265AI (兼容 H.265/H.264) 编码, 双码流, AVI 格式; 码流 0.1M~8Mbps 可调; 帧率 1~30 帧/秒可调
图像输出	主码流: 2560*1440@25fps, 2304*1296@25fps, 1920*1080@25fps; 子码流: 800*448@25fps
快门	1/50 (1/60) 秒至 1/10000 秒
镜头	无
日夜转换模式	支持 IR-CUT, IR-CUT 线圈内阻 20 欧, 通电时长小于 200ma, 电压 3.5V-6V
降噪	支持 2D/3D 降噪
宽动态	支持数字宽动态
自动光圈	无
音频处理	G.711A 编解码标准, 支持双向语音对讲功能, 支持音视频同步
音频接口	1 路输入, 电平 2Vp-p, 阻抗 1kΩ, 支持拾音器输入; 1 路输出, 阻抗 16Ω, 30mw 输出功率, 支持连接耳机或功放
网络接口	1*RJ45 网络接口, 10/100M 自适应; 支持 RTSP/FTP/DHCP/NTP/UPnP 等网络协议 (与电源接口合并)
扩展接口	无
信号接口	1 个光敏电阻接口, 1 个 IR-CUT 驱动接口, 支持光敏电阻输入信号与 IR-CUT, 红外灯的联动
云台接口	无
电机接口	无
报警 I/O	无
WIFI 天线接口	无
复位键接口	无
SD 卡槽	无
可靠性	全面防雷保护, 符合国家国际标准; 7*24 小时 -10℃~65℃ 测试稳定可靠 (含装整机测试)
智能分析	支持人脸检测, 人形检测, 支持定制其他智能功能
业务功能	支持 WEB 配置、OSD、移动侦测; 移动侦测报警后中心提醒, 画面弹出联动; 支持 MJPEG 抓图; 支持客户端远程监控软件、MYEYE 平台等系统应用; 提供完善的 SDK 开发包
ONVIF	支持
手机监控	支持手机监控 (iOS, Android)
电源	电源: DC12V/2A, 功耗: ≤3W
板型尺寸	尺寸: 38mm*38mm
其他	支持扩展 POE 供电, 不支持一键复位, 灯板驱动电压在 3.3V



接口说明表

座子位号	引脚标号	接口定义	功能定义	
J1	1	ETH_ACT_LED	网络指示灯控制	接尾线
	2	ETH_LINK_LED	网络指示灯控制	
	3	ETHTX+	网络数据发送+	
	4	ETHTX-	网络数据发送-	
	5	ETHRX+	网络数据接收+	
	6	ETHRX-	网络数据接收-	
	7	GND	地	
	8	12V	12V 电源输入	
J5	1	IR-CUTA	IR-CUT 控制线	接 IR_CUT
	2	IR-CUTB	IR-CUT 控制线	
J40	1	GND	地	接麦克风
	2	MIC_INP	音频信号输入	

J12	1	SPKN	喇叭-	接喇叭
	2	SPKP	喇叭+	
J44	1	GND	地	报警输入和串口座子
	2	UART_RX	串口接收	
	3	UART_TX	串口发送	
	4	GPIO_003	I0	
	5	GPIO_004	I0	
	6	ALARM-IN	报警输入	
J41	1	R_LED	红外灯控制	接灯板
	2	ADC1_IN	红外信号输入	
	3	W_LED	白光灯控制	