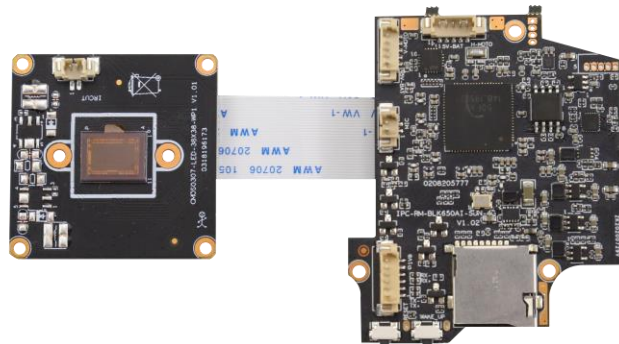


LPG-QG2-4GS

200 万低功耗 4G 太阳能球机模组

功能特征:

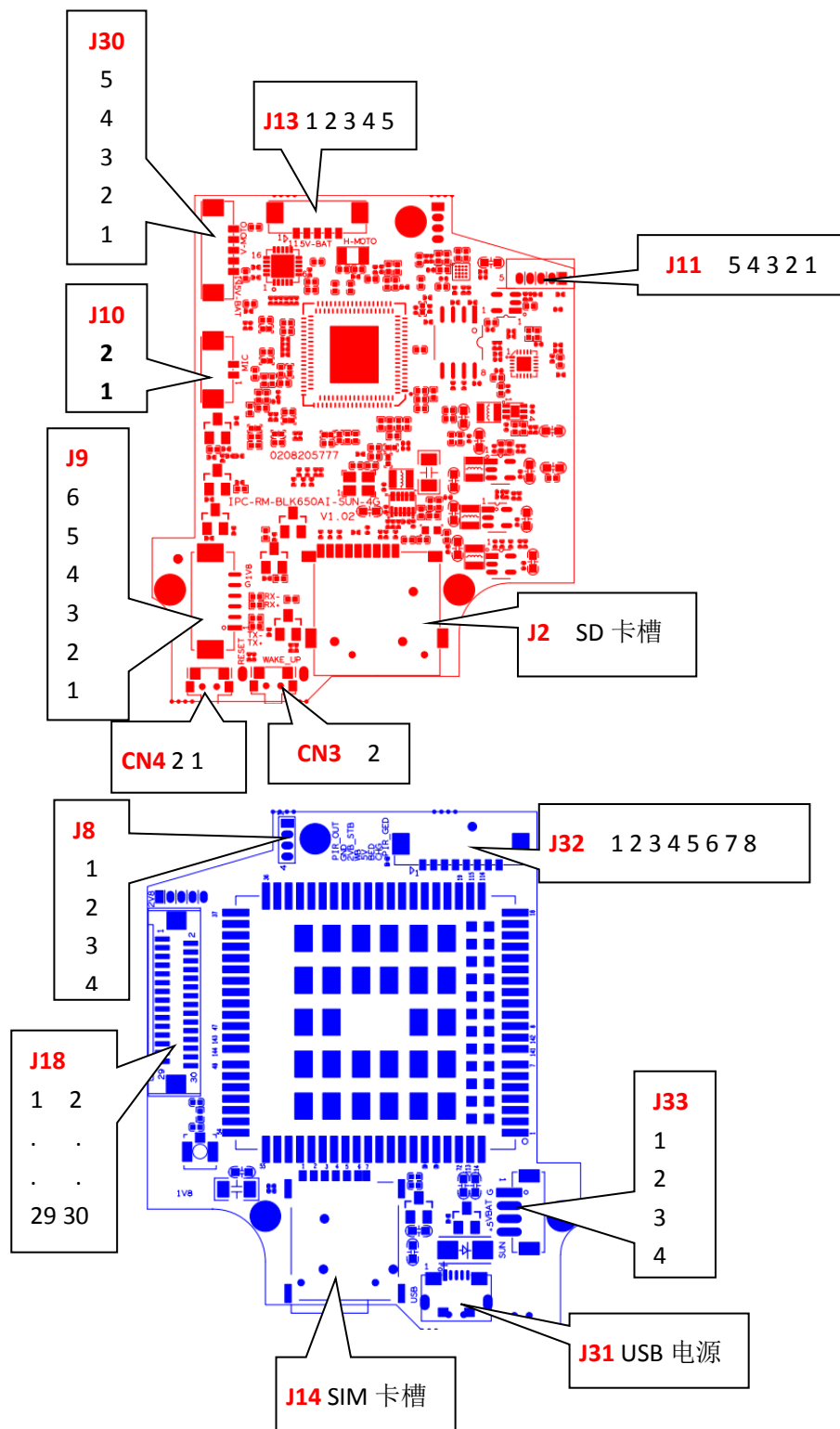
- 1080P 分辨率，图像清晰，细腻；
- 支持 PIR 人体感应和微波双检测；
- 支持 APP 远程唤醒；
- DC5V 供电，支持太阳能供电续航（需外接太阳能电源板）
- 支持 4G 网络连接；
- 内置 4G 流量卡，超值性价比流量套餐；
- 支持 2D/3D 降噪，数字宽动态；
- 先进的 H.265X 视频压缩技术，超低码率，高清画质；
- 防雷保护，符合国家标准 GB/T17626.5，国际标准 IEC61000-4-5；
- 支持手机监控（iOS, android）；
- 支持多种云技术，实现网络穿透，前后端对接，报警信息推送至手机等功能；



产品参数:

规格指标	LPG-QG2-4GS
系统结构	双核 32 位 DSP, 纯硬压缩, 看门狗
传感器	200 万 1/2.8"IMX307 黑光 CMOS 传感器
最低照度	彩色: 0.0001Lux @(F1.2, AGC ON); 0 Lux with IR 黑白: 0.0001 Lux @(F1.2, AGC ON), 0 Lux with IR
视频处理	H. 265X 编码, 双码流, AVI 格式; 码流 0.1M~8Mbps 可调; 帧率 1~30 帧/秒可调
图像输出	主码流: 1920*1080@12fps; 子码流: 640*360@12fps
快门	1/50 (1/60) 秒至 1/10000 秒
镜头	无
日夜转换模式	支持 IR-CUT
降噪	支持 2D/3D 降噪
宽动态	支持宽动态
自动光圈	无
音频处理	G. 711A 编解码标准, 支持双向语音对讲功能, 支持音视频同步
音频接口	1 路输入, 电平 2Vp-p, 阻抗 1kΩ, ; 1 路输出, 阻抗 16Ω, 30mw 输出功率（音频报警接口支持）
网络接口	无
扩展接口	无
信号接口	1 个光敏电阻接口, 1 个 IR-CUT 驱动接口, 支持光敏电阻输入信号与 IR-CUT, 红外灯的联动
云台电机接口	1 个水平电机接口, 1 个垂直电机接口
报警 I/O	无
无线接口	1*绑定 4G 流量卡
复位键接口	支持一键复位功能
存储方式	本地 TF 卡存储, 最大 128G; 云存储
可靠性	全面防雷保护, 符合国家国际标准; 7*24 小时 65°C 高温测试稳定可靠（含装整机测试）
智能分析	支持 PIR 人体感应和微波双检测, 支持定制其他智能功能
业务功能	支持多种云技术, 实现网络穿透, 前后端对接, 报警信息推送至手机等功能
ONVIF	不支持
手机监控	支持手机监控（iOS, Android）
电源	DC5V ± 10%
板型尺寸	59mm*50mm+38mm*38mm
其他	无

IPC-RM-BLK650AI-SUN-4G-V1_02 接口说明

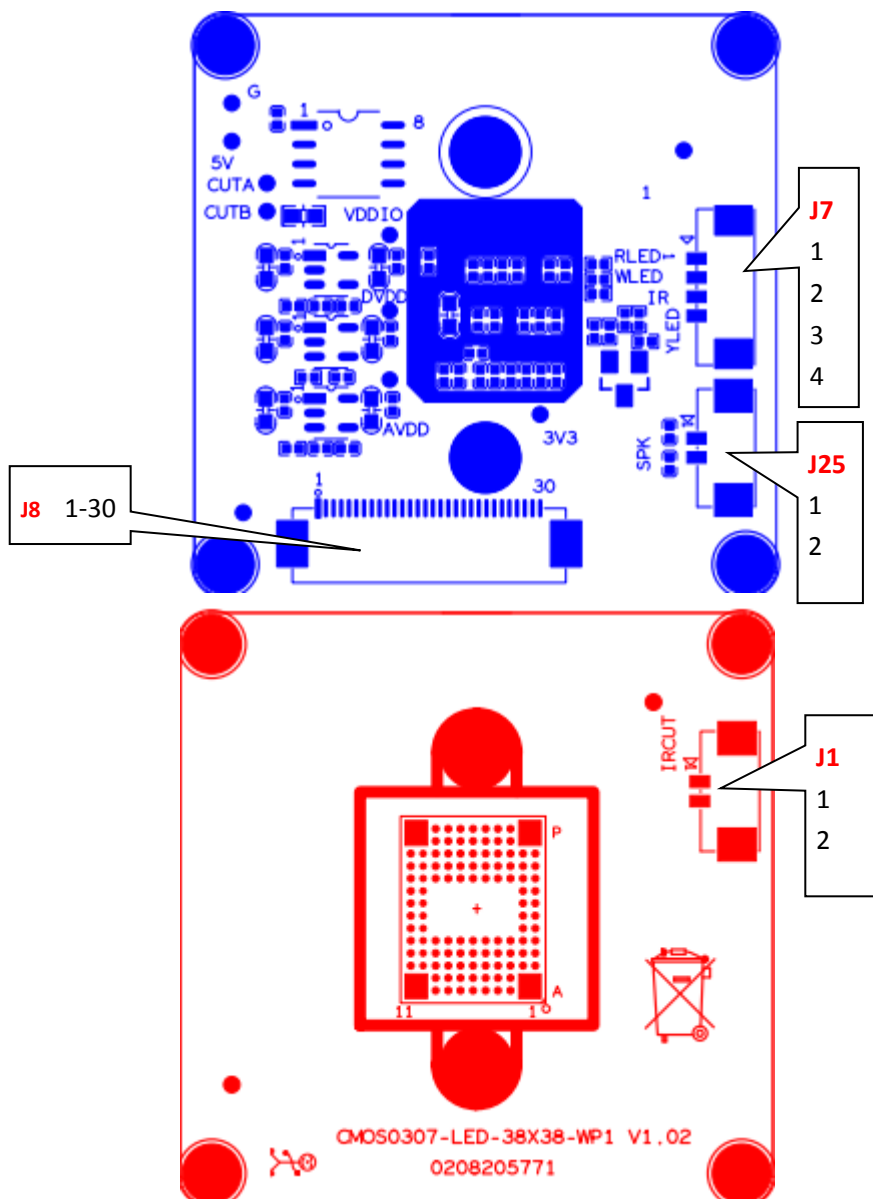


详细定义

位号	接口详细编号	接口定义	实现功能
J10	1	MIC_G	咪头接口
	2	MIC_IN	
J30	1	5V	5V 电源正极
	2	OUT1	电机驱动接口（垂直电机）
	3	OUT2	
	4	OUT3	
	5	OUT4	
J13	1	5V	5V 电源正极
	2	OUT1	电机驱动接口（水平电机）
	3	OUT2	
	4	OUT3	
	5	OUT4	
J1	1	ETHTX+	ETH 接口
	2	ETHTX-	
	3	ETHRX+	
	4	ETHRX-	
	5	GND	地
	6	1V8	1.8V
J11	1	2V8	单片机离线烧录口
	2	SWDIO	
	3	SWDCLK	
	4	GND	
	5	NRST	
J2	1	SD	TF 卡槽
K1	1	WAKE_UP	唤醒按键
K2	1	RESET	复位按键
J15	1	SENO_MD1N	主控对接 SENSOR 板数据输出位
	2	SENO_MD1P	
	3	SENO_MD2N	
	4	SENO_MD2P	
	5	SENO_MD3N	
	6	SENO_MD3P	
	7	CLKP	
	8	CLKN	
	9	SENO_MD0P	

	10	SENO_MDON	
	11	GND	GND
	12	CDS	光敏信号
	13	SENSOR_CLK	SENSOR 时钟
	14	GND	GND
	15	I2C_SDA	I2C 控制信号
	16	I2C_SCL	
	17	IRCUT_A	IRCUT 控制信号
	18	IRCUT_B	IRCUT 控制信号
	19	SENSOR_VS	Sensor 列
	20	SENSOR_HS	Sensor 行
	21	Sensor_pclk	Sensor_pclk
	22	GND	GND
	23	SPKN	喇叭接口
	24	SPKP	
	25	MCU_WLED	单片机控制红外信号
	26	MCU_RLED	单片机控制白光信号
	27	RED	指示灯
	28	GND	GND
	29	3V3	3.3V 供电引脚
	30	5V	5V 供电引脚
J31	1	USB	USB 调试供电
J33	1	GND	地
	2	VBAT	电池供电
	3	+5V	5V 供电
	4	SOL	太阳能供电检测
J8	1	GND	地
	2	TX	TX
	3	RX	RX
	4	BOOTSEL	BOOTSEL
J32 (对接灯板)	1	PIR	PIR 报警
	2	GND	GND
	3	2V8	指示灯供电
	4	WB	微波报警
	5	GND	地
	6	BED_GPIO88	上电指示灯信号
	7	5V	灯板供电
	8	5V	
J14	1	SIM	SIM 卡槽

CMOS0307-LED-38X38-WP1-V1_02 接口说明



详细定义

位号	接口详细编号	接口定义	实现功能
J7 (对接灯板)	1	RLED	红外控制
	2	WLED	白光控制
	3	RED_CTRL	光敏信号
	4	YLED	联网指示灯信号

J25	1	SPK	喇叭接口
	2	SPK	
J1	1	IRCUT_A	IRCUT 接口
	2	IRCUT_B	
J15	1	SENO_MD1N	主控对接 SENSOR 板数据输出位
	2	SENO_MD1P	
	3	SENO_MD2N	
	4	SENO_MD2P	
	5	SENO_MD3N	
	6	SENO_MD3P	
	7	CLKP	
	8	CLKN	
	9	SENO_MD0P	
	10	SENO_MD0N	
	11	GND	GND
	12	CDS	光敏信号
	13	SENSOR_CLK	SENSOR 时钟
	14	GND	GND
	15	I2C_SDA	I2C 控制信号
	16	I2C_SCL	
	17	IRCUT_A	IRCUT 控制信号
	18	IRCUT_B	IRCUT 控制信号
	19	SENSOR_VS	Sensor 列
	20	SENSOR_HS	Sensor 行
	21	Sensor_pclk	Sensor_pclk
	22	GND	GND
	23	SPKN	喇叭接口
	24	SPKP	
	25	MCU_WLED	单片机控制红外信号
	26	MCU_RLED	单片机控制白光信号
	27	RED	指示灯
	28	GND	GND
	29	3V3	3.3V 供电引脚
	30	5V	5V 供电引脚