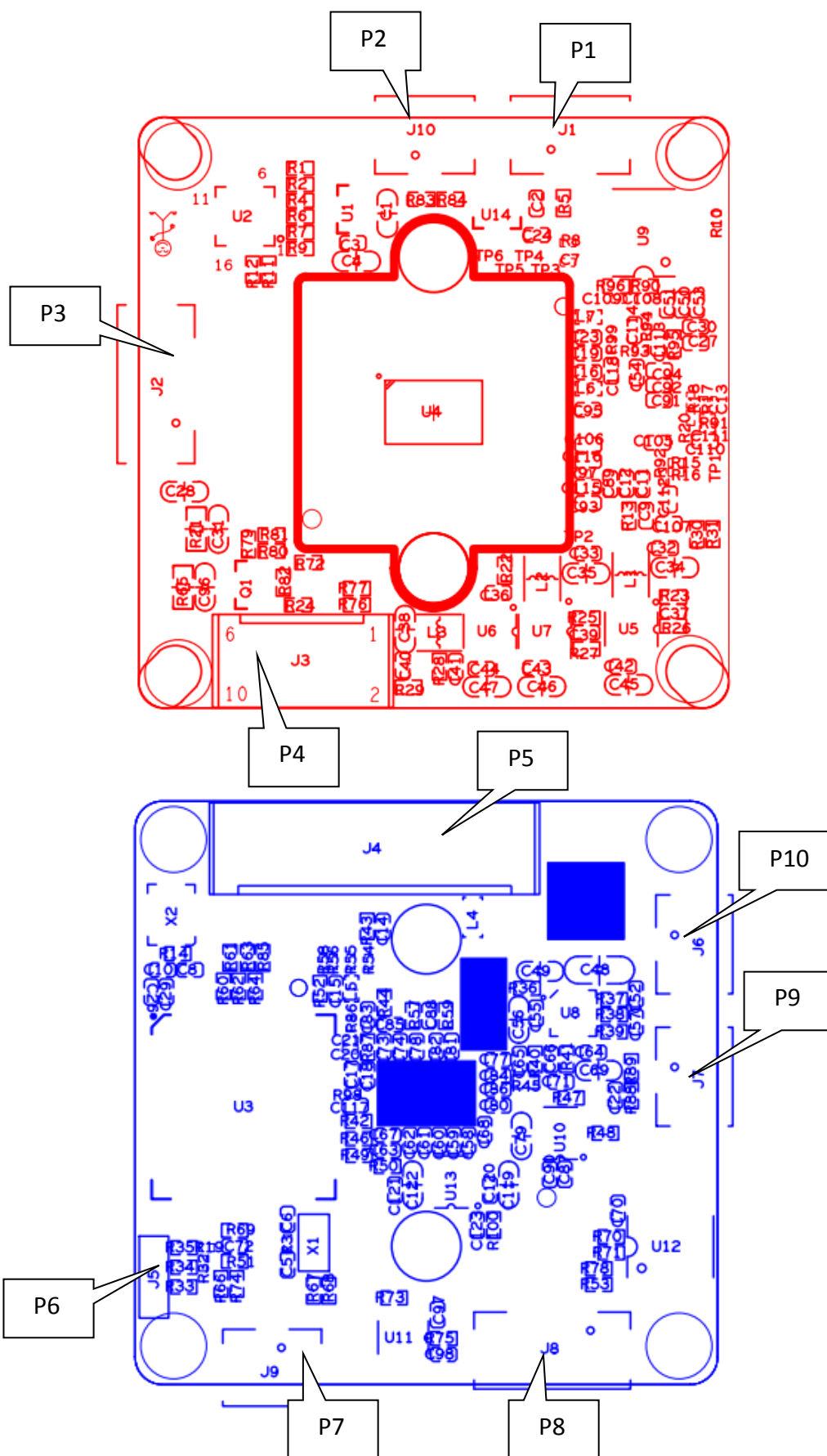


# LPG-EG3X-主控板接口说明

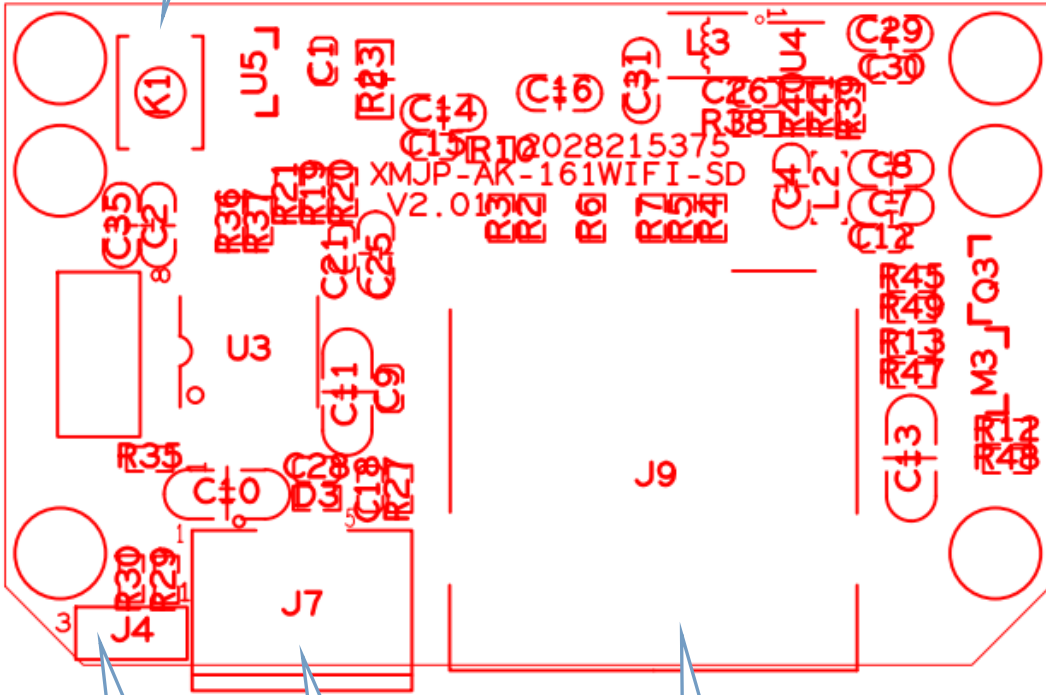


标注	丝印编号	针脚编号	针脚定义	功能
P1	J1	1	+3.3V_PIR	3.3VPIR 电源
		2	GND	地
		3	PIR_IN	PIR 信号
P2	J10	1	WB_IN	微波信号(预留)
		2	+5V_BQ	4.2v 供电
P3	J2	1	+5V_M1	水平电机供电 4.2v
		2	4C	水平电机信号
		3	3C	水平电机信号
		4	2C	水平电机信号
		5	1C	水平电机信号
P4	J3	1	GND	地
		2	+5V_BQ	4.2V 电源
		3	3.3V	3.3V 电源
		4	3.3V	3.3V 电源
		5	GND	地
		6	GND	地
		7	LED_EN	红外灯开关信号 高有效
		8	ADC_IN	光敏信号
		9	MCU_LED1	LED 指示灯
		10	MCU_LED2	LED 指示灯
P5	J4	1	WIFI_CLK	wifi 时钟
		2	GND	地
		3	WIFI_CMD	wifi 命令
		4	WIFI_DATA0	wifi 信号
		5	GND	地
		6	PWR_HOLD	电源使能
		7	PIR_IN	PIR 感应
		8	GND	地
		9	CARD_DETECT	SD 卡检测
		10	SD_EN	SD 卡使能
		11	SD0_DATA3	SD 卡数据
		12	SD0_DATA0	SD 卡数据
		13	SD0_DATA1	SD 卡数据
		14	SD0_DATA2	SD 卡数据
		15	SD0_CMD	SD 卡命令
		16	SD0_CLK	SD 卡时钟输出 信号
		17	GND	地
		18	SD1_HOST_INT0	Wifi 中断信号
		19	MCU_LED1	LED 灯

		20	MCU_LED2	LED 灯
		21	SW_ON/OFF	开关
		22	GND	地
		23	WB_IN	微波信号
		24	GND	地
		25	3V3	3.3V 电源
		26	+5V_LI	4.2V 锂电池
		27	GND	地
		28	GND	地
		29	+5V_BQ	4.2V 电源
		30	+5V_BQ	4.2V 电源
P6	J5	1	GND	地
		2	UART0_TXD	串口
		3	UART0_RXD	串口
		4	BOOTSEL0	配置信号
P7	J9	1	OUT1	ICR 信号
		2	OUT1	ICR 信号
P8	J8	1	+5V_M2	垂直电机供电 4.2v
		2	V_MOT08	垂直电机信号
		3	V_MOT07	垂直电机信号
		4	V_MOT06	垂直电机信号
		5	V_MOT05	垂直电机信号
P9	J7	1	MICN	咪头负
		2	MICP	咪头正
P10	J6	1	VOP	喇叭信号正
		2	VON	喇叭信号负

P1

# LPG-EG3X-接口板接口说明



P3

P2

P4

P5

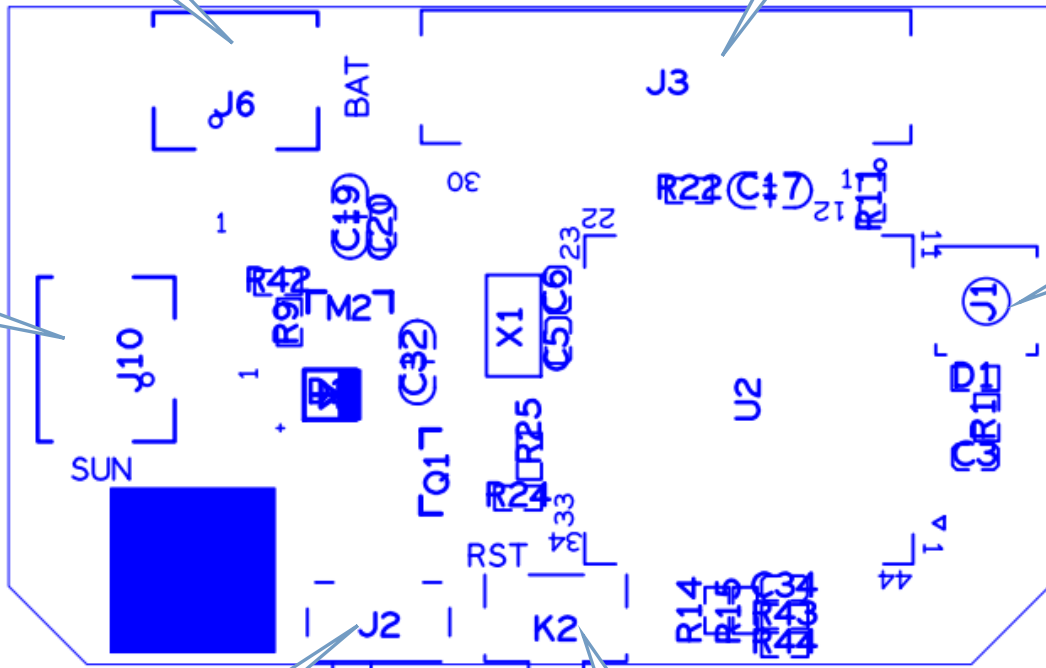
P8

P6

P9

P7

P10



标注	丝印编号	针脚编号	针脚定义	功能
P1	K1	1		单片机复位按键
P2	J7	1		Micro USB 接口
P3	J4	1	UART0_RXD	串口
		2	UART0_TXD	串口
		3	GND	地
P4	J9	1	SDIO1_CDATA2	SD 卡数据
		2	SDIO1_CDATA3	SD 卡数据
		3	SDIO1_CCMD	控制命令
		4	+3.3VSD	3.3V 供电
		5	SDIO1_CCLK_OUT	时钟信号输出
		6	GND	地
		7	SDIO1_CDATA0	SD 卡数据
		8	SDIO1_CDATA1	SD 卡数据
		9	CARD_DECT	SD 卡检测
P5	J6	1	+5V_LI	电池正极座子
		2	GND	地
P6	J10	1	GND	地
		2	+5V	太阳能充电正极座子
P7	J2	1	拨动开关	开关机功能
P8	J3	30	SD1_CLK	wifi 时钟
		29	GND	地
		28	SD1_CMD	wifi 控制命令
		27	SD1_D0	Wifi 数据信号
		26	GND	地
		25	MCU_POWER_EN	电源使能
		24	PIR_IN	PIR 感应
		23	GND	地
		22	CARD_DETECT	SD 卡检测
		21	/	/
		20	SDIO1_CDATA3	SD 卡数据
		19	SDIO1_CDATA0	SD 卡数据
		18	SDIO1_CDATA1	SD 卡数据
		17	SDIO1_CDATA2	SD 卡数据
		16	SDIO1_CCMD	SD 卡命令
		15	SDIO1_CCLK_OUT	SD 卡时钟输出信号
		14	GND	地
		13	SD1_HOST_INT0	wifi 中断信号
12	MCU_LED1	LED 灯		

		11	MCU_LED2	LED 灯
		10	SW_ON/OFF_F	开关
		9	GND	地
		8	WB	
		7	GND	地
		6	+3.3V	3.3V 电源
		5	+5V_LI	4.2V 锂电池
		4	GND	地
		3	GND	地
		2	+5VBQ	4.2V 电源
		1	+5VBQ	4.2V 电源
P9	J1	1		天线
P10	K2	1	开关	开关唤醒、复位 按键低电平有效