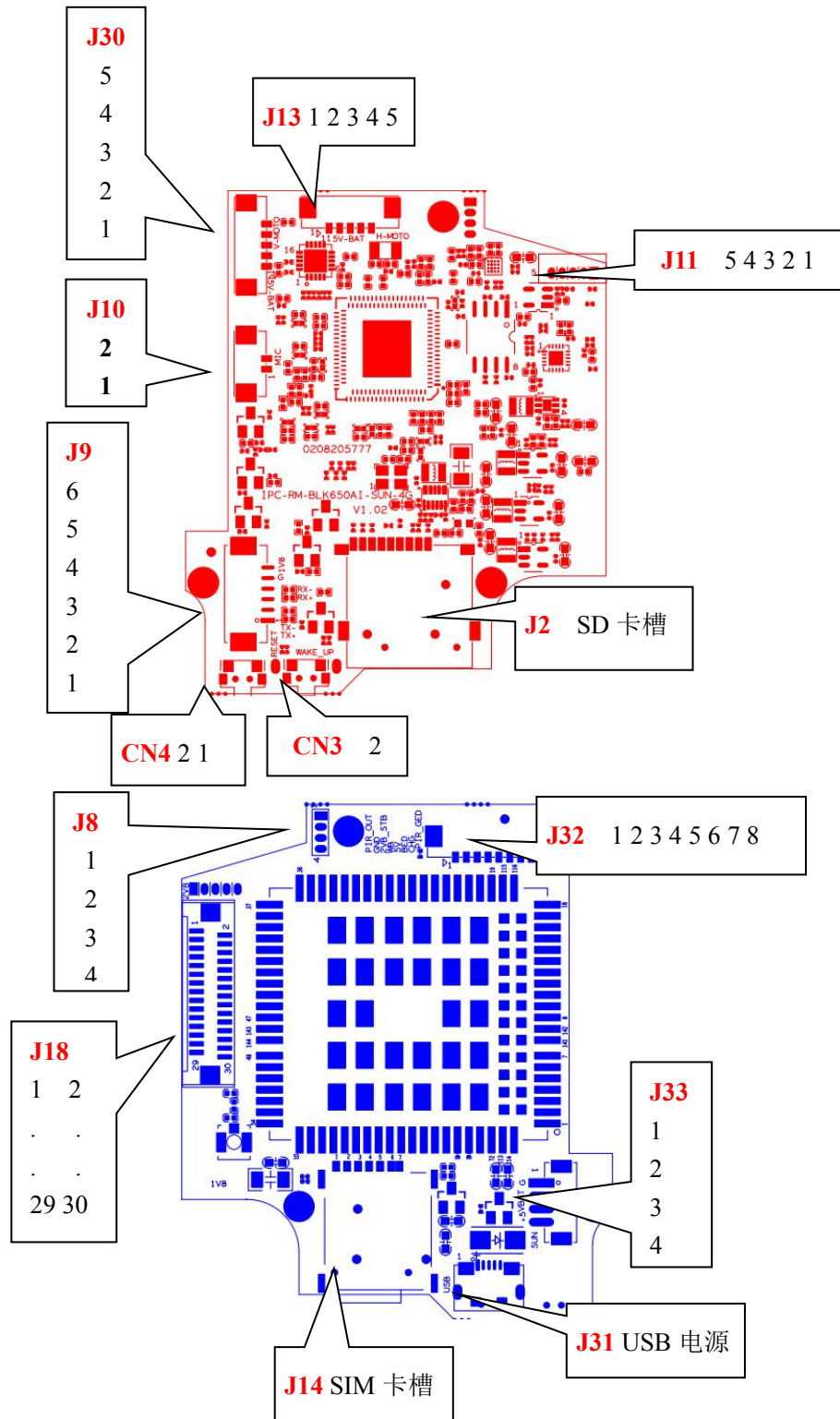


IPC-RM-BLK650AI-SUN-4G-V1_02 接口说明

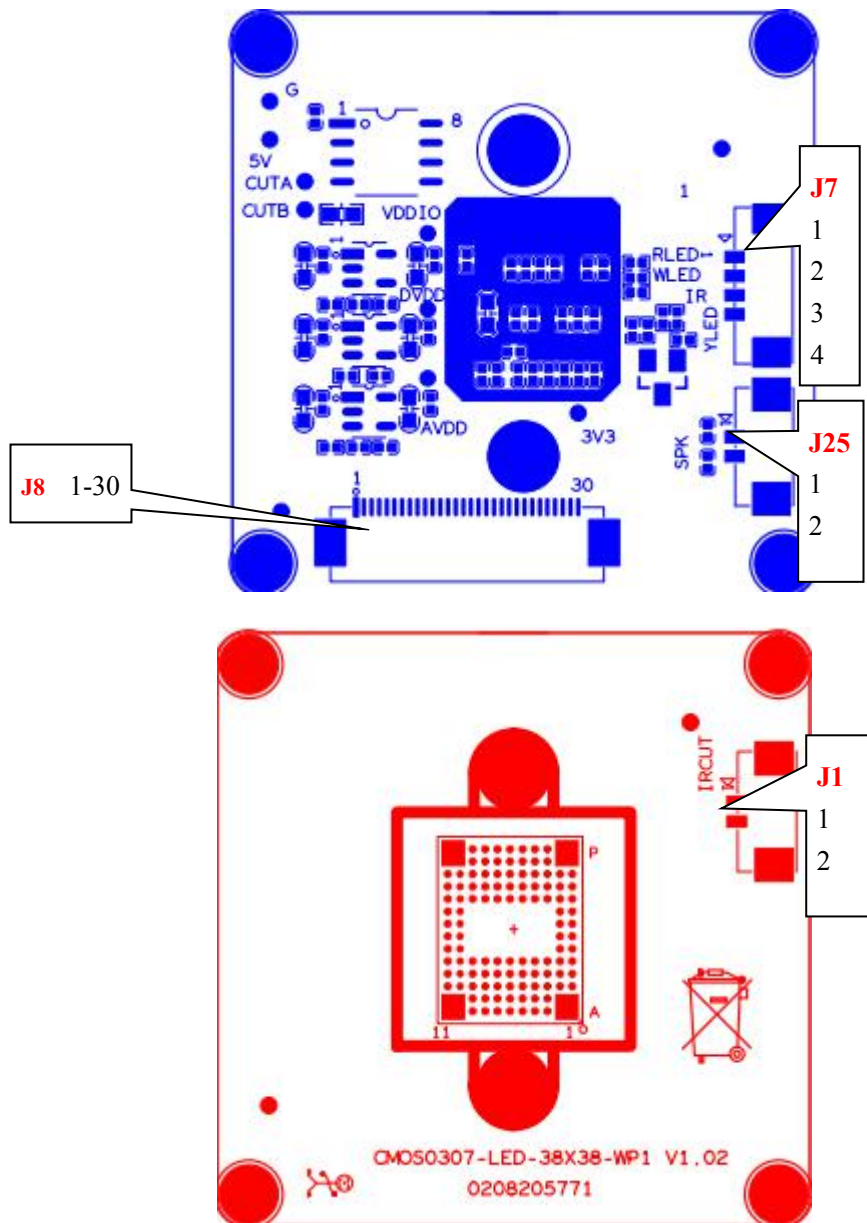


详细定义

位号	接口详细编号	接口定义	实现功能
J10	1	MIC_G	咪头接口
	2	MIC_IN	
J30	1	5V	5V 电源正极
	2	OUT1	电机驱动接口（垂直电机）
	3	OUT2	
	4	OUT3	
	5	OUT4	
J13	1	5V	5V 电源正极
	2	OUT1	电机驱动接口（水平电机）
	3	OUT2	
	4	OUT3	
	5	OUT4	
J1	1	ETHTX+	ETH 接口
	2	ETHTX-	
	3	ETHRX+	
	4	ETHRX-	
	5	GND	地
	6	1V8	1.8V
J11	1	2V8	单片机离线烧录口
	2	SWDIO	
	3	SWDCLK	
	4	GND	
	5	NRST	
J2	1	SD	TF 卡槽
K1	1	WAKE_UP	唤醒按键
K2	1	RESET	复位按键
J15	1	SENO_MD1N	主控对接 SENSOR 板数据输出位
	2	SENO_MD1P	
	3	SENO_MD2N	
	4	SENO_MD2P	
	5	SENO_MD3N	
	6	SENO_MD3P	
	7	CLKP	
	8	CLKN	
	9	SENO_MDOP	

	10	SENO_MDON	
	11	GND	GND
	12	CDS	光敏信号
	13	SENSOR_CLK	SENSOR 时钟
	14	GND	GND
	15	I2C_SDA	I2C 控制信号
	16	I2C_SCL	
	17	IRCUT_A	IRCUT 控制信号
	18	IRCUT_B	IRCUT 控制信号
	19	SENSOR_VS	Sensor 列
	20	SENSOR_HS	Sensor 行
	21	Sensor_pclk	Sensor_pclk
	22	GND	GND
	23	SPKN	喇叭接口
	24	SPKP	
	25	MCU_WLED	单片机控制红外信号
	26	MCU_RLED	单片机控制白光信号
	27	RED	指示灯
	28	GND	GND
	29	3V3	3.3V 供电引脚
	30	5V	5V 供电引脚
J31	1	USB	USB 调试供电
J33	1	GND	地
	2	VBAT	电池供电
	3	+5V	5V 供电
	4	SOL	太阳能供电检测
J8	1	GND	地
	2	TX	TX
	3	RX	RX
	4	BOOTSEL	BOOTSEL
J32 (对接灯板)	1	PIR	PIR 报警
	2	GND	GND
	3	2V8	指示灯供电
	4	WB	微波报警
	5	GND	地
	6	BED_GPIO88	上电指示灯信号
	7	5V	灯板供电
	8	5V	
J14	1	SIM	SIM 卡槽

CMOS0307-LED-38X38-WP1-V1_02 接口说明



详细定义

位号	接口详细编号	接口定义	实现功能
J7 (对接灯板)	1	RLED	红外控制
	2	WLED	白光控制
	3	RED_CTRL	光敏信号

	4	YLED	联网指示灯信号
J25	1	SPK	喇叭接口
	2	SPK	
J1	1	IRCUT_A	IRCUT 接口
	2	IRCUT_B	
J15	1	SENO_MD1N	主控对接 SENSOR 板数据输出位
	2	SENO_MD1P	
	3	SENO_MD2N	
	4	SENO_MD2P	
	5	SENO_MD3N	
	6	SENO_MD3P	
	7	CLKP	
	8	CLKN	
	9	SENO_MDOP	
	10	SENO_MDON	
	11	GND	GND
	12	CDS	光敏信号
	13	SENSOR_CLK	SENSOR 时钟
	14	GND	GND
	15	I2C_SDA	I2C 控制信号
	16	I2C_SCL	
	17	IRCUT_A	IRCUT 控制信号
	18	IRCUT_B	IRCUT 控制信号
	19	SENSOR_VS	Sensor 列
	20	SENSOR_HS	Sensor 行
	21	Sensor_pclk	Sensor_pclk
	22	GND	GND
	23	SPKN	喇叭接口
	24	SPKP	
	25	MCU_WLED	单片机控制红外信号
	26	MCU_RLED	单片机控制白光信号
	27	RED	指示灯
	28	GND	GND
	29	3V3	3.3V 供电引脚
	30	5V	5V 供电引脚