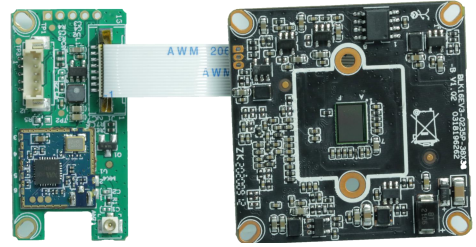


## IVG-G5-WPNG

500 万 450 米 WIFI 套包网络摄像机模组

### 功能特征:

- 支持人形检测和人脸检测，支持定制其他智能功能；
- 5MP 分辨率，图像清晰，细腻；
- 支持 450 米信号稳定连接，卓越穿墙性能 WIFI 芯片，抗干扰性强；
- 支持连接有线和无线网络连接；
- 支持 2D/3D 降噪，数字宽动态；
- 先进的 H.265+(兼容 H.265/H.264)视频压缩技术，超低码率，高清画质；
- 防雷保护，符合国家标准 GB/T17626.5，国际标准 IEC61000-4-5；
- 支持匹配雄迈所有 WIFI 套包后端，推荐配合 NBD8008S-UWR 后端主板使用，实现空旷环境 450 米 WIFI，超强穿墙效果；

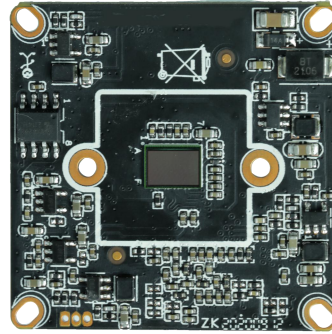
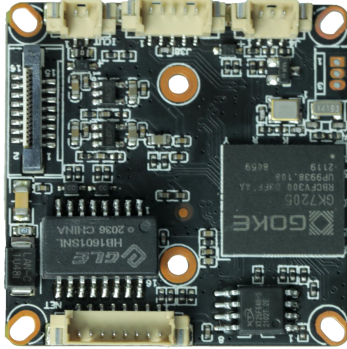


### 产品参数:

规格指标	IVG-G5-WPNG
系统结构	嵌入式 RTOS 设计, 双核 32 位 DSP (GK7205V300), 纯硬压缩, 看门狗
传感器	500 万 1/2.7" CMOS 传感器, 彩色 0.01Lux@F1.2, 黑白 0.001Lux@F1.2
视频处理	H.265+(兼容 H.265/H.264)编码, 双码流, AVI 格式; 码流 0.1M~6Mbps 可调
图像输出	主码流: 2880*1616@12fps, 2560*1440@12fps, 2304*1296@12fps; 辅码流: 640*360@12fps
快门	1/50(1/60) 秒至 1/10000 秒
镜头	无
日夜转换模式	支持 IR-CUT, IR-CUT 线圈内阻 20 欧, 通电时长小于 200ma, 电压 3.5V-6V
降噪	支持 2D/3D 降噪
宽动态	支持宽动态
自动光圈	无
音频处理	G.711A 编解码标准, 支持双向语音对讲功能, 支持音视频同步
音频接口	1 路输入, 电平 2Vp-p, 阻抗 1kΩ, ; 1 路输出, 阻抗 16Ω, 30mw 输出功率 (音频报警接口支持)
网络接口	1*RJ45 网络接口, 10/100M 自适应 (与电源接口合并)
扩展接口	无
信号接口	1 个光敏电阻接口, 1 个 IR-CUT 驱动接口, 支持光敏电阻输入信号与 IR-CUT, 红外灯的联动
云台接口	无
电机接口	无
报警 I/O	无
WIFI 天线接口	1 个 WIFI 天线接口, 支持无线网络连接, 支持超远 450 米无线网络连接
复位键接口	无
SD 卡	无
可靠性	全面防雷保护, 符合国家国际标准; 7*24 小时 65℃ 高温测试稳定可靠
智能分析	支持人形检测, 人脸检测, 支持定制其他智能功能
业务功能	支持报警后中心提醒, 画面弹出联动; 支持 MJPEG 抓图, 提供完善的 SDK 开发包
ONVIF	不支持
手机监控	支持
电源	电源: DC5V-12V
板型尺寸	双板: 38mm*38mm+38mm*19mm
其他	灯板驱动电压在 3.3V

## 接口定义

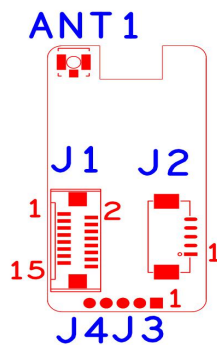
P2 IR-CUT 接口 P6 音频报警接口 P3 红外接口



P1 电源网络接口

标注	丝印编号	针脚编号	针脚定义	功能
P2	J5	1	IC-CUT	IC-CUT 驱动
		2	IC-CUT	IC-CUT 驱动
P3	J4	1	IRC_GPIO8_0	硬光敏红外控制接口
		2	GND	接地
		3	GPIO6_6/PWM2	软红外控制接口
P6	J38	1	AC_OUTL	音频输出
		2	AC_LINEL	音频输入
		3	GND	接地
		4	W_LED	白光灯控制
		5	GND	接地
P1	J3	1	LED/PHY_ADO	网络灯
		2	LED/PHY_AD1	网络灯
		3	ETHTX+	网口数据发送
		4	ETHTX-	网口数据发送
		5	ETHRX+	网口数据接收
		6	ETHRX-	网口数据接收
		7	GND	GND
		8	12V 输入	12V 输入

## WIFI 扩展板接口定义



代号	功能描述	接口定义			
J2	5P1.25mm WIFI 扩展座子	1:GND	2:USB_DP	3:USB_DM	4:+3.3V
		5:USB_CTRL			
J1	16P 双排 FPC WIFI 扩展座子	1:NC	2:NC	3:NC	4:NC
		5:NC	6:NC	7:NC	8:GND
		9:NC	10:NC	11:GND	12:NC
		13:USB_DM	14:USB_DP	15:+3.3V	16:USB_CTRL
ANT2	IPEX 天线接口				
J4	预留排针扩展 WIFI 接口				
J3	预留排针扩展 WIFI 接口				