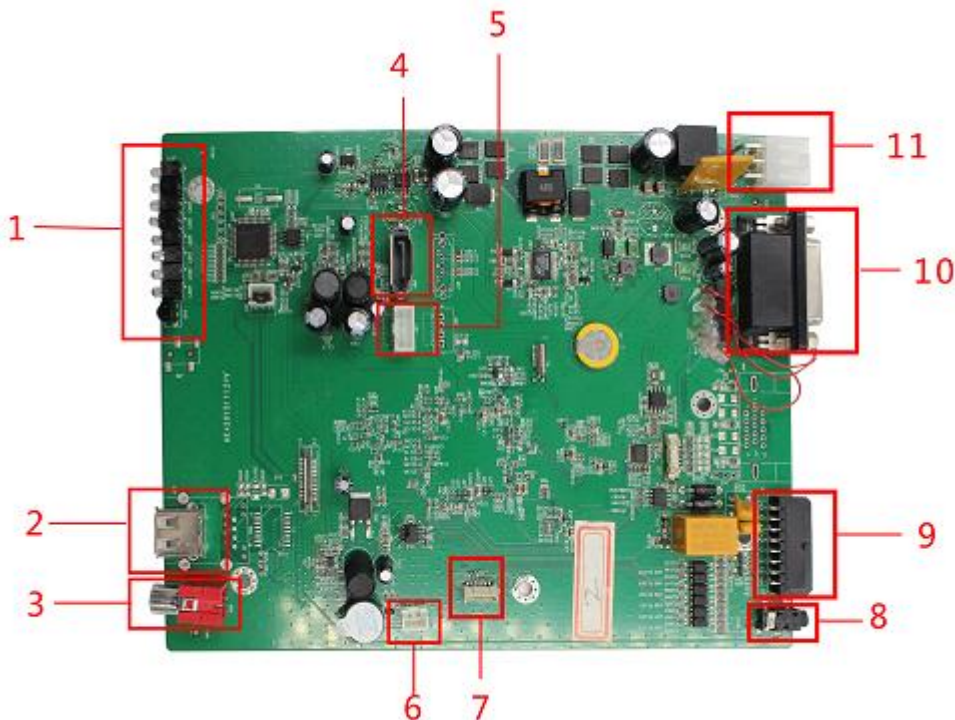


MVB7004L-LM 主板



1、指示灯 2、USB 3、前置视频输出接口 4、SATA 接口 5、SATA 供电扩展座子 6、电源接口 7、网络扩展座子 8、外置 GPS 接口 9、用户 IO 接口 10、视音频输入，电源输出接口 11、电源输入接口

功能特点：

- **车载功能 Special function:** 车载信息、GPS 信息、宽电压等，配套播放器、SDK 等。
- **压缩技术 Compression algorithm ideal:** 压缩算法升级到 H.264 High Profile，先进的时空滤波技术使码流同比降低 30% 以上
- **回放质量 Playback quality:** 支持 4 路 720P 编码录像，1 路 720P 全实时回放
- **主辅码流 Main and Sub Stream:** 拥有主辅两种码流同时编码功能。主码流本地存储，确保图像高质量；辅码流网络实时传输，轻松解决带宽瓶颈问题。
- **显示效果 Display:** 支持前置 TV 输出
- **操作界面 Operation interface:** 类似 WINDOWS 的 GUI 界面
- **网络技术 Network:** 强大的网络服务，完善的配套（WEB、客户端、SDK），轻松实现互联互通
- **差异化 Differentiation:** 开机画面自由更换，二十多国语言，十多套 GUI 界面，十种遥控器，几十种按键面板可供组合选择，轻松实现差异化产品
- **其他 Others:** 完善的保护电路，独有的三重看门狗功能，确保设备永不死机；具有独特的黑匣子技术，可对整个设备进行过程监控，极大地降低维护成本

主板参数：

	型 号	MVB7004L-LM
系统	主处理器	工业级嵌入式微控制器 HI3520DV200
	操作系统	嵌入式 LINUX 操作系统
	系统资源	同时多路实时录像、多路实时回放、多路多人网络操作、USB 备份
界面	操作界面	16 位真彩色图形化菜单操作界面，支持鼠标操作
	画面显示	1/4 画面
视频	视频标准	PAL (625 线, 50 场/秒) ; NTSC (525 线, 60 场/秒)
	图像编码	H. 264 (High Profile)
	监视质量	监视器: D1
	回放质量	720P/D1
	编码能力	4 路 720P
	解码能力	1 路 720P
音频	音频压缩	G. 711A
	语言对讲	支持(需要登录 IE 端)
录像和回放	录像方式	手动>报警>动态检测>定时
	本地回放	任意路数同时回放 (1-4 路)
	录像查询	时间点检索、日历检索、事件检索、通道检索
存储和备份	每路占用硬盘空间	视频: CIF 4~5G/天*通道, D1 8~10G/天*通道; 音频: 691.2M/天*通道
	录像保存	USB 移动硬盘
	备份方式	网络备份、USB 刻录、
接口	视频输入	4 路
	视频输出	1 路 RCA (1.0Vp-p, 75 Ω), 一路接线
	音频输入	4 路
	音频输出	1 路 (200-3000mV, 5K)
	报警输入	4 路高电平, 2 路开关量
	报警输出	1 路
	网络接口	预留扩展接口
	云台控制	1 个 RS485 接口、1 个 RS232 接口
车载接口及功能	GPIO 信号	支持车辆名称、车速、转向灯、车门、刹车、转向信息等信号输入; 支持车辆信息 OSD 叠加、存储等(选配)
	GPS 模块 (选配)	外接 GPS 模块, 支持 GPS 信息叠加、校时等
	其他	支持延时开关机、定时开关机功能
车载配套	播放器	车载专用播放器, 支持谷歌地图显示车辆行驶轨迹。支持车辆信息显示等
	配套 SDK	提供完善的二次开发包, 方便客户二次开发和集成
其它	电源	宽电压输入 8V~32V, 15%过压过流保护, 500MS 60V 电压冲击
	对外供电	支持 4 个 12V 对外部摄像头可控供电
	功耗	<10W

工作温度	0°C-+55°C
工作湿度	10%-90%
大气压	86kpa-106kpa
尺寸	188mm * 148mm
重量	165g