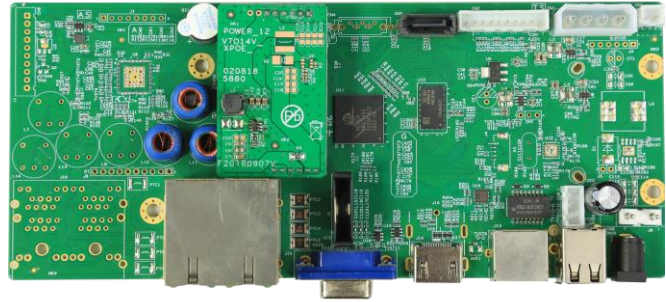


NBD8904T-GSC-XPOE 主板



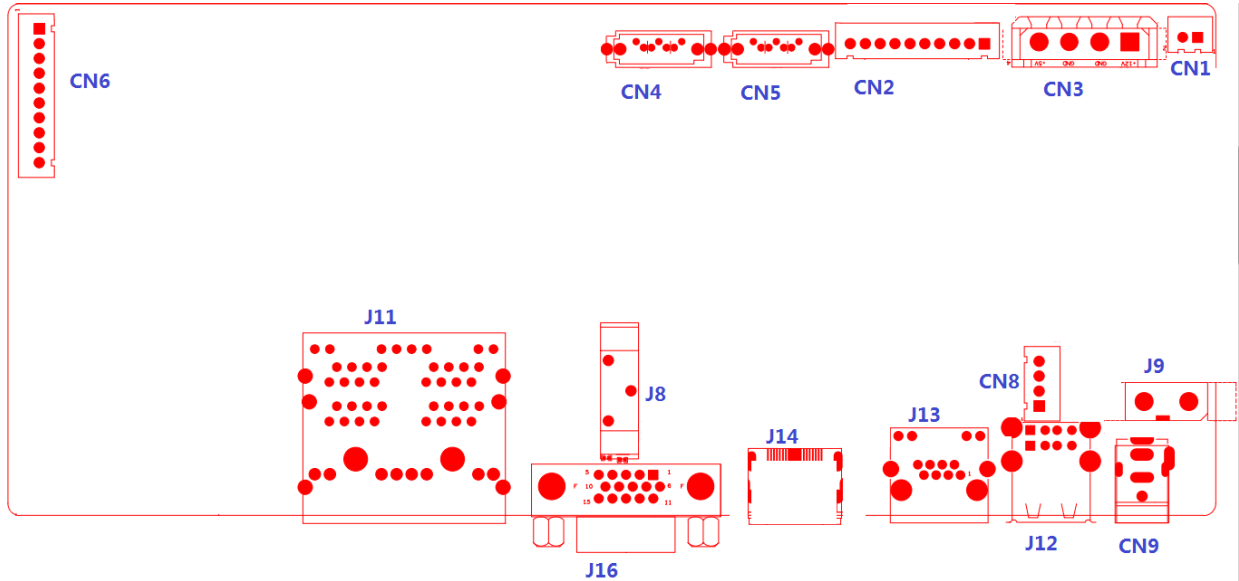
功能特点:

- 支持 H.265+编码技术, 超低码率
- 支持 VGA、HDMI 高清输出显示;
- 支持 4 路 XPOE+4 路 IPC 视频接入存储
- 4 个 XPOE 网口, 支持对前端 XPOE 供电
- 支持 ONVIF 协议可接驳第三方的设备(网络模式);
- 支持多种云技术、实现网络穿透、前后端对接、报警信息推送到手机等功能;
- 配套 Web、CMS、中心平台管理软件 MYEYE、提供 SDK 开发;
- 支持各类手机、pad 远程监控 (ios, android);
- 远程访问, 自带域名服务功能(ARSP), 远程监控一键启用;
- 支持远程多路同步同时秒连

技术参数:

	型号	NBD8904T-GSC-XPOE
系统	主处理器	工业级嵌入式芯片 Hi3520DV400
界面	画面显示	1/4/8 画面
视频	图像编解码	H.265+
	监视质量	VGA (最高 1080P); HDMI (最高 1080P)
	视频预览	4*5M@12fps (XPOE); 4*4M@15fps (XPOE) 4*4M@15fps(XPOE)+4*4M@15fps(IPC)
	视频回放	1*5M@6fps; 4*4M@8fps; 1*4M@8fps
	移动侦测	每画面可设置 192 (16*12) 个检测区域; 可设置多级灵敏度 (限本地通道)
音频	音频压缩	G711A
	对讲	不支持
录像与回放	录像方式	手动>报警>动态检测>定时
	本地回放	4 路/1 路
	录像查询	时间点检索、日历检索、事件检索、通道检索
存储与备份	录像保存	本机硬盘、网络
	备份方式	网络备份、USB 移动硬盘、USB 刻录、SATA 刻录
接口	视频输入	4 路 XPOE+4 路 IPC
	视频输出	1 路 VGA, 1 路 HDMI
	环通输出	无
	音频 I/O	0/0
	报警 I/O	0/0
	网络接口	RJ45 10M/100M 自适应以太网口
	云台控制	支持多种云台协议
	USB 接口	2 个 USB 接口
	硬盘接口	2 个 SATA 接口 (每个最大支持 8T)
	无线接口	3G、WIFI(通过 USB 扩展)
其他	电源	12V/4A
	功耗	小于 15W (不含硬盘)
	工作环境	温度 0℃—+55℃, 湿度 10%—90%, 大气压 86kpa—106kpa
	尺寸	192mm*85mm
	重量	205g

本接口说明对应型号：NBD8904T-GSC-XPOE



代号	功能描述	接口定义			
CN1	风扇电源座子	1:+12V	2:GND		
CN4	SATA 接口				
CN5	SATA 接口				
CN6	10PIN 带单片机前面板扩展座子	1:+5V	2: GND	3:+5_STB	4:GND
		5:NC	6:NC	7: URXD2	8: UTXD2
		9: PWR_S	10:GND		
CN2	10PIN 前面板扩展座子	1:+3.3V	2: GND	3:IR	4:COL1
		5:COL3	6:COL4	7: ROW4	8: COL2
		9: ALARM	10:REC		
CN3	SATA 电源接口				
J12	2USB 接口				
J14	平插式 HDMI 接口				
CN8	USB 扩展座子				
J16	VGA 输入接口				
J11	XPOE 视频输入接口	左上:VIDE03	左下: VIDE04	右上: VIDE01	右下:VIDE02
J3	散热片				
J8	电池插座				
J9	开关接线柱				
CN9	电源输入口				
J13	网口				